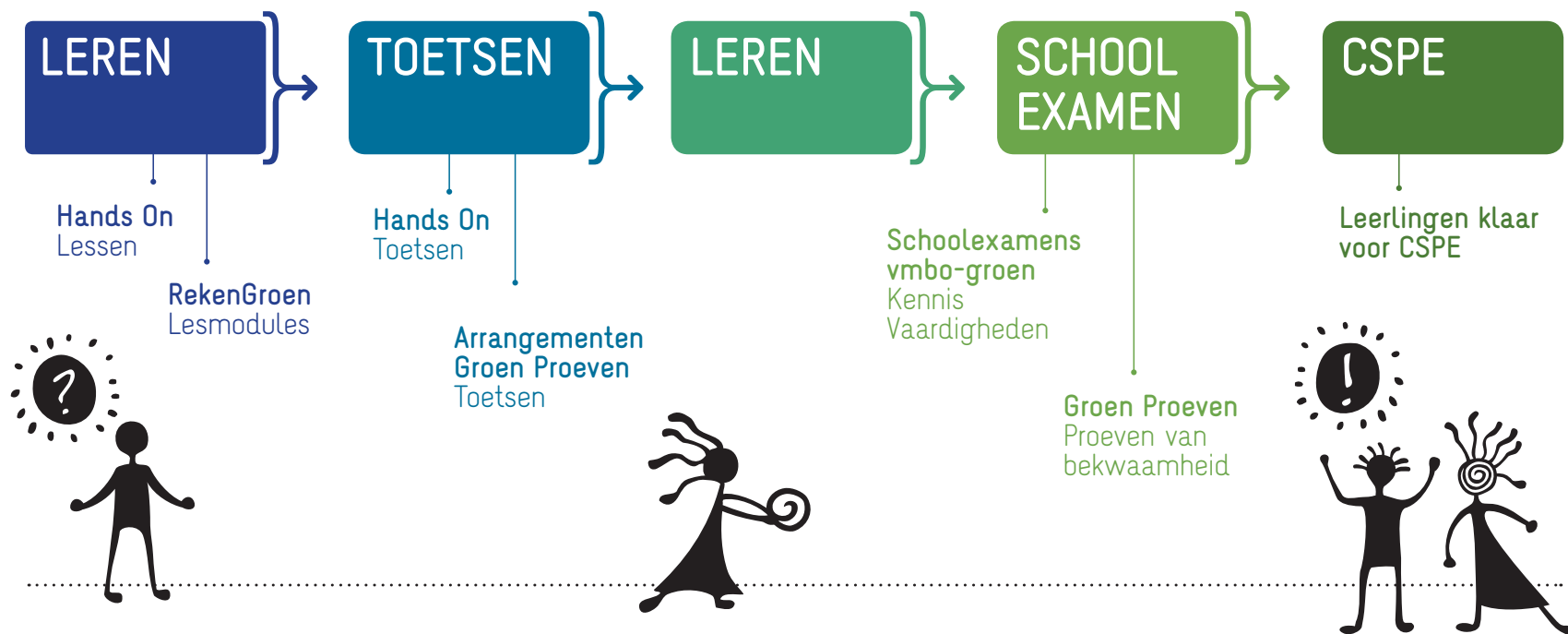


{ SamenWerken aan sterk vmbo-groen

KWALITEIT BEROEPSGERICHTE VAKKEN VMBO-GROEN OP HOOG NIVEAU

De resultaten van uw leerlingen binnen de groene beroepsgerichte vakken op hoog niveau borgen? Dat is nu te realiseren door de inzet van **vijf** op elkaar afgestemde **instrumenten**. Met deze instrumenten beschikt u over lessen, tussentijdse toetsen en schoolexamens (kennis, vaardigheden en toepassen in de praktijk). De inzet is flexibel en door de school te bepalen, met **gegarandeerde kwaliteit**. Hiermee zijn alle leerlingen uitstekend voorbereid op het Centraal Schriftelijk Praktijkexamen (CSPE).





De instrumenten zijn ontwikkeld voor de **gemengde leerweg** (GL), met extra aandacht voor Landbouwbreed. In de komende tijd komen ze ook beschikbaar voor de kaderberoepsgerichte (KB) en de Basisberoepsgeleerde (BB) leerweg. De **kwaliteit** van de instrumenten is gegarandeerd door samenwerking met veel deskundigen uit het onderwijs, waarbij de nieuwste visies op examinering en de Examenkapstok als uitgangspunt zijn genomen. Alle instrumenten zijn gerelateerd aan de Plannen van Toetsing (PTA). Door de inzet van deze instrumenten bent u in staat het **volledige examenprogramma** (Landbouwbreed en Landbouw en Natuurlijke omgeving) te verantwoorden.

HANDS ON

Met Hands On heeft u lesstof waarin alle kennis, vaardigheden en houdingsaspecten aan de orde komen die uw leerlingen **voorbereiden** op het (praktisch) **examen vmbo**. Rekenen, Taal, Economie en maatschappelijke thema's als duurzaamheid en dierenwelzijn, zijn zo veel mogelijk geïntegreerd in het lesmateriaal. Laten zien is de kern van elke module en hiermee oefenen leerlingen in het werken in een complexe situatie, zoals in een Groen Proeve. De zes modules voor de gemengde leerweg dekken samen alle eindtermen van het examenprogramma af.

→ www.ontwikkelcentrum.nl/hands-on/

SCHOOLEXAMENS VMBO GROEN

Schoolexamens vmbo groen voor de gemengde leerweg (leerwegen KB en BB zijn in ontwikkeling) bestaat uit een **handig format** waarmee u zelf **examens kunt samenstellen**, twee voorbeeldexamens en een handleiding. Het format en de voorbeeldexamens zijn gericht op het **'theoretische' deel** van het schoolexamen. De materialen zijn gerelateerd aan de Plannen van Toetsing (PTA), De Examenkapstok en de visies op examinering.

→ www.toetsplaza.nl

SamenWerken
aan sterk **vmbo-groen**

REKENGROEN

RekenGroen biedt **uitdagende rekenopdrachten** in een groene context waarmee uw leerlingen goed voorbereid zijn voor de verplichte rekentoets en het rekenen in (praktijk) examens en -toetsen. U kunt de praktijkgerichte opdrachten inzetten in rekenlessen en in het beroepsgerichte deel van de opleiding, ongeacht het beroepsgerichte programma.

→ www.rekengroen.nl

ARRANGEMENTEN GROEN PROEVEN

Arrangementen Groen Proeven bereiden de leerling zowel inhoudelijk als in de manier van toetsen voor op het doen van een proeve. Elk arrangement bestaat uit theorie en opdrachten waarin de vmbo-competenties centraal staan. Met de **'Laten Zien-opdracht'** oefenen uw leerlingen in het werken in een complexe situatie, zoals in een Groen Proeven.

→ www.ontwikkelcentrum.nl/startpaginagroenproeven/

GROEN PROEVEN

Groen Proeven omvat per contextveld Proeven van Bekwaamheid (PvB's) voor de beroepsgerichte vakken. Er zijn zes contextvelden zijn: plant & productie, ontwerp & creatie, dier & zorg, leefomgeving & recreatie, voeding & gezondheid en landbouwbreed. De proeven toetsen of de leerling **zelfstandig een complexe praktijksituatie** tot een goed einde kan brengen.

→ www.groenproeven.nl

{ SamenWerken aan sterk vmbo-groen

MEER WETEN?

Op www.sterkgroenonderwijs.nl staat alle informatie en kunt u doorklikken naar de websites van de verschillende instrumenten. Ook blijft u op de hoogte van de laatste ontwikkelingen.

Wilt u mee discussiëren, uw ervaringen of uw mening geven of weten wat anderen van de instrumenten vinden, wordt dan **lid van de Facebook groep 'Sterk groen onderwijs'**: <https://www.facebook.com/groups/526660997415243/members/>



De instrumenten zijn ontwikkeld door het Ontwikkelcentrum en de AOC Raad.

www.sterkgroenonderwijs.nl
info@sterkgroenonderwijs.nl
p/a Het Ontwikkelcentrum
Postbus 451 - 6710 BL Ede
T 0318 - 642 992


Ontwikkel
centrum


AOC RAAD



RekenGroen
Rekenen voor vmbo-groen en mbo-groen

